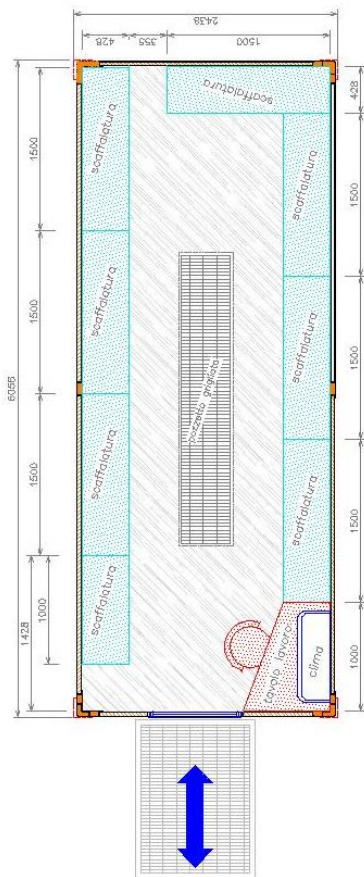
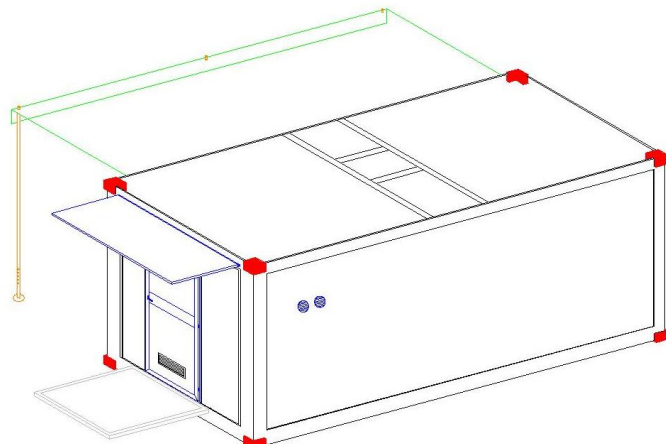


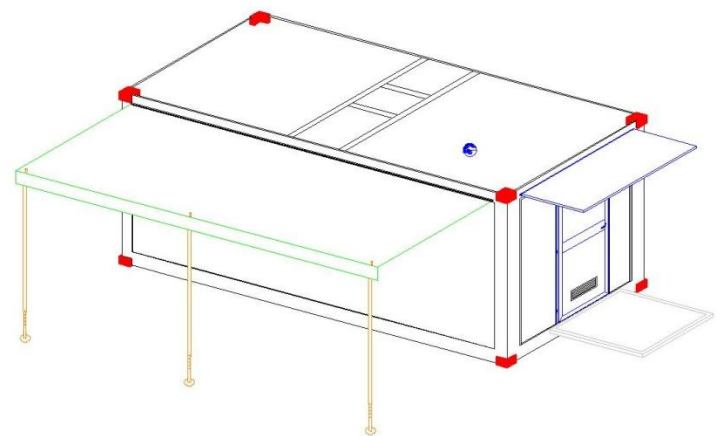
DATENBLATT 21.7



Grundrissdarstellung /Ansicht der Einheit



Außenansicht der Einheit, rechte Seite



Außenansicht der Einheit, linke Seite

Einheit zur: Mobiles Magazin Nahrungsmittel-Vorratskammer in 1 Modul ISO 20'

MOD. CON-MDD-X1/A1

- | | |
|---|--|
| <p>a) Robuste tragende Struktur aus Aluminiumprofil (L. 5754 bzw. 6082) mit Eckblockierungen, angeschweißt an den acht Spitzen, alles gemäß der Norm definiert von der Richtlinie ISO20'.</p> <p>b) Auf normalen Kraftfahrzeugen, wie auf den internationalen Standardmittel transportierbar (Schiff - Zug - Containerfahrzeuge, usw.)</p> <p>c) Zugangsplattform- und -Treppe, kann an der Struktur eingehakt und darin transportiert werden,</p> <p>d) Stahlblechboden mit rutschhemmenden Streifen, auf wasserfestem Schichtholz, komplett mit vergittertem Schacht, zum Auffangen der internen Waschrückstände.</p> <p>e) Ausfachung mit zweischaligen Platten, 10/10 aus Aluminium mit einer 40 mm Dämmung (Polystyrol und Polyurethan)</p> <p>f) Innen und außen vollkommen glatt, Befestigung an der Struktur mit Polymerkleber, strukturelle Abdichtung und vollständige interne Abdichtung.</p> <p>g) Eingangstür aus Aluminiumprofil, mit Sicherheitsglas und Panikstange.</p> <p>h) Vorbereitung zur Befestigung an der Regalwand</p> <p>i) Kann sowohl auf dem Fahrzeuge, als auch am Boden verwendet werden.</p> <p>j) Mittlere und seitliche Strukturen (Veranda, Vorhänge) zur Abdeckung des Durchgangs- und des äußeren Arbeitsbereichs.</p> <p>k) Lackierung und Finish individuell gestaltbar, zur schnellen Wiedererkennung.</p> <p>l) Abmess. des Moduls in mm: Länge 6058 x Breite 2438 x Höhe 2591 (Normbezug ISO 20'-1CC).</p> | <ol style="list-style-type: none"> Externes Netzteil 380 V (oder andere Lösung je nach Absprache). Schaltfelder für externe Ableitungen und Sicherheiten entsprechend den geltenden Normen. Externe Ableitung und interne Verteilung, entsprechend den geltenden Normen. Ausrüstung des Moduls mit: <ul style="list-style-type: none"> ➢ 1 Eckarbeitstisch und Stuhl für den Verantwortlichen des Moduls; ➢ 2 Edelstahlregale,, die Abmessungen betragen ungefähr L.1500xH.2000x T.400 mm.; jedes mit mindestens 4 Fachböden aus gelochtem Blech oder elektrogeschweißtem Draht; auf Anfrage können auch wannenförmige Böden gefertigt werden, um den Inhalt auch während der Fahrt zurückzuhalten; ➢ 2 Regale wie oben beschrieben, aber mit L 1000 oder max. 1200 mm; Ausrüstung zum Anschluss der externen Abflüsse, mit kompletter Ausstattung Erdungsanlage mit Anschluss und entsprechenden Pflöcken. Klimatisierung mit 12000 Btu/h. Betriebsbereite" Aufbaudauer: ungefähr 10 Minuten, mit ausgebildeten Kräften Ideal als unterstützende Einheit für mobile Küchen, für ungefähr. 250+350 Gerichte / Std. |
|---|--|

Preis: ab Werk Gruaro - Italien

MOD. CON- MDD-X1/A1 (komplett mit der aufgeführten Ausstattung): Euro/Stck. _____ + Mw.St.-

