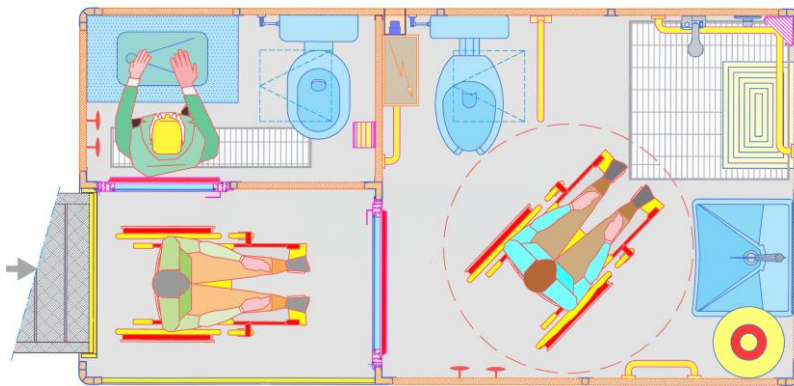




## FICHA 22.5



Vista/plano de planta del conjunto



Vista del módulo en carga/descarga desde remolque basculante



Detalles de la cabina especial para minusválidos



Vista exterior con tarima/rampa de acceso

### Unidad Cuarto de Baño Móvil específico para minusválidos transportado sobre Remolque Basculante

#### MOD. MB4/2WCD-PR-1N+1H/A

- |  |   |
|--|---|
| <ul style="list-style-type: none"> <li>a) Estructura portante resistente a base de perfiles de aluminio plegados a presión, en chapa L. 6082 y/o chapa extruida y moldeada, soldados en las uniones para formar un habitáculo compacto autoportante.</li> <li>b) Transportable sobre carretilla/remolque con capacidad para 2000-2500 kilos o sobre vehículos ordinarios cuya plataforma de carga posea unas dimensiones compatibles con las medidas indicadas más abajo.</li> <li>c) Tarima para el acceso, totalmente en aluminio, integrada en la estructura.</li> <li>d) Suelo de acero inoxidable antideslizante sobre soporte de madera multicapa hidrófuga.</li> <li>e) Plato de ducha con rejilla electrofundida galvanizada sobre cubetas de acero inoxidable encastradas en el suelo.</li> <li>f) Tabiques realizados con paneles de aluminio aislantes y puertas de material laminado estratificado.</li> <li>g) Cierre exterior con paneles sándwich de doble chapa de aluminio de 10/10 recubierto con aislante poliuretánico de 40 mm de grosor.</li> <li>h) Marcos exteriores de las ventanas en perfiles de aluminio y con cristales de seguridad y barras de emergencia.</li> <li>i) Entrada único (lado posterior) sobre área enlace para todos los usuarios a las dos cabinas; compartimento técnico emportado con acceso desde externo sobre panel transportable.</li> <li>j) Posibilidad de aplicación ruedas de movimiento (también para descarga sobre remolque basculante) o levantamiento con grúa desde puntos predispuestos.</li> <li>k) Pintura y acabado personalizados para incrementar la visibilidad.</li> <li>l) Dimensiones nominales de la unidad monobloque (en mm): longitud 4050 x anchura 2100 x altura 2300 (como plataforma remolque).</li> <li>m) Eventual carretilla/remolque homologado para "transporte de mercancías", 2 ejes con bola de remolque, capacidad de 2000+2500 Kilos con plataforma basculante y torno de tiro/entrega.</li> </ul> | <ul style="list-style-type: none"> <li>1. Alimentación eléctrica de una red externa 220 V, (380 V, previa petición) con enchufes CEE protegidos.</li> <li>2. Cuadro eléctrico interior para acometida exterior y distribución para varios usos de luces y tomas, con los elementos de seguridad prescritos por la normativa vigente.</li> <li>3. Compartimento técnico accesible desde el exterior, con equipamiento para instalaciones y derivaciones.</li> <li>4. Equipamiento del módulo con: <ul style="list-style-type: none"> <li>➤ 1 cabina especializada sobre todo para los minusválidos, equipada por tanto con ducha completa de sillita y grilletes, taza de wc con asiento especial, lavabo conformado, amplio espejo, repisas varias, pulsador alarma con visualizador exterior, grilletes específicos.</li> <li>➤ 1 cabina estándar con taza inglesa, lavabo, espejo y accesorios; debajo de el lavabo el hueco con bomba de recuperación de aguas residuales y servicios de aducción, con acceso desde externo.</li> <li>➤ 1 área auxiliar/entrada, necesaria para acceder a las distintas cabinas, abierta a vista externa, protegida de elementos balastrada y tarima/rampa abatible, completa de banda de base desmontable para seguridad a sillas de ruedas.</li> </ul> </li> <li>5. Instalación hidráulica con bomba autoclave y/o conexión a red externa + inst. desagües canalizados en depósito dotado de bomba de recuperación de aguas residuales; todo con conectores rápidos y tubería flexible en dotación.</li> <li>6. 1 calentador eléctrico de 50 litros para agua caliente de ducha y varios grifos.</li> <li>7. 2 extractores eléctricos en techo (tipo ojo de buey) de doble efecto (In/Out) con ajuste de velocidad.</li> <li>8. Instalación de toma de tierra con conexión y sus correspondientes picas.</li> <li>9. Tiempo de configuración hasta "listo para funcionar": aprox. 30 min., con personal cualificado.</li> <li>10. Tuberías, cisternas (previa petición) y accesorios de conexión externa para derivaciones y desagües.</li> <li>11. Kit ruedas desmontables para movimiento en tierra y/o carga descarga sobre remolque basculante.</li> </ul> |
|--|---|

#### Precios:

1. MOD. MB4/2WCD-PR-1N+1H/A (como indicado con: 1 cabina específica + 1 cabina estándar):... **€uro** \_\_\_\_\_ **+ CIF-**
2. REMOLQUE IDÓNEO CON SISTEMA BASCULANTE Y TORNO: ..... **€uro** \_\_\_\_\_ **+ CIF-**

