

## FICHA 22.6



Monobloques a dimensiones ISO con ángulos conforme norma y instalación descargamiento



Monobloques con verandas laterales equipadas



Un interior con área lavabos – todo acero inoxidable



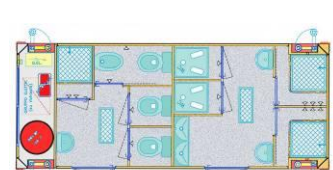
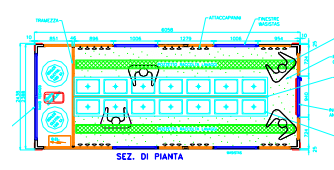
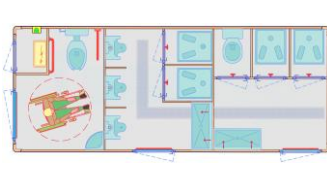
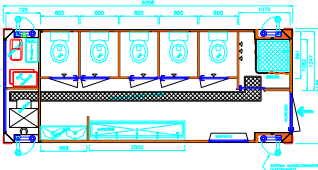
Monobloques a dimensiones ISO sin trabas en las esquinas



Un interior con vista su puertas y ojo de buey en techo



Un interior de todo duchas con corredor céntrico



### Monobloques/Contenedor Servicios Higiénicos Varios sobre dimensiones ISO20'-1CC

#### MOD. C20/SI.XX

Se trata de shelter/contenedores aislados, **realizados totalmente en aluminio soldado y acero inoxidable** con equipamiento interior previa petición: **duchas o duchas + wc (en n. variable) o wc y lavabos o lavabos singulares**, completos de sistema, incluida la producción agua cálida, totalmente a energía eléctrica o con otros sistemas. Las cabinas (siempre independientes) pueden ser accesibles desde área desempeño interno (por tanto única puerta de entrada) o ser dirigidas hacia tarima de acceso en costado (por tanto una puerta desde externo para cada cabina).

La centralina de servicio y mandos, está en la parte de atrás del vehículo, con propia tarima, de todas formas independiente;

Tarimas y escalerilla varias son siempre dotadas de parapetos para la seguridad de empleo.

El interno de los locales (puertas incluidas) es normalmente en aluminio barnizado o acero inoxidable, aun así idóneo para la mejor higiene, duración y resistencia mecánica.

Las duchas tienen siempre el plano de pisoteo con rejillas sobre pila de acero inoxidable encajonada en suelo (total ausencia de escalones); una cortina corredera constituye la protección de los percheros y repisas varias.

Las cabinas wc pueden ser equipadas con tazas de cerámica (tipo "inglés" o también de tipo rebajado "hospitalario") o letrinas (acero inoxidable o cerámica) completando todo con los normales accesorios de serie, tras a repisas etcétera.

Donde previstos, los lavabos (singole usos singulos) o lavaderos (usos múltiples) son realizados en acero inoxidable.

Según si equipado totalmente o parcialmente a duchas, en el hueco técnico son instalados calentadores de tipo industrial eléctricos, tras a bombas de círculo, cebadura etcétera; la instalación realizadas con materiales técnicos a alta resistencia mecánica, concluido con accesorios (premezclador, grifería, racores etcétera) de primera marca y calidad.

Las instalaciones eléctricas son instalados por personal técnico apto y completos de cada accesorios para cuanto previsto de norma, y para el mejor funcionamiento del conjunto, como luces externas, luces de emergencia, extractores, climatizadores etcétera.

Preparación según petición y sucesiva nuestra propuesta.

#### Precios:

1. MOD. C20/SI.XX: Varios modelos: ..... medio indicativo ..... €/ud. \_\_\_\_\_ + I.V.A.-

LOS PRECIOS VIENEN DEFINIDOS EN EL DETALLE A SEGÚN DEL ESPECÍFICO.