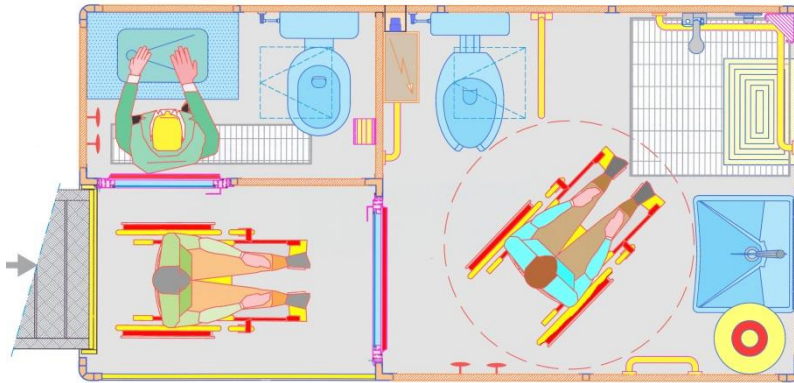




DATENBLATT 22.5



Ansicht/Planzeichnung des Ganzen



Ansicht des Moduls beim Aufladen/Abladen vom Kipphanhänger



Einzelheiten der Spezialkabine für Behinderte



Außenansicht mit Plattform/Rutsche für Zugang

Behindertengerechte mobile Sanitäranlage auf Kipphanhänger

MOD. MB4/2WCD-PR-1N+1H/A

- | | |
|--|---|
| <ul style="list-style-type: none"> a) Robuste Trägerstruktur aus druckgebogenen Aluminiumprofilen (L. 6082) und/oder geformten Fließpressteilen, an den Verbindungen geschweißt, um einen selbsttragenden Monoblock-Shelter zu bilden. b) Transportierbar auf einem Wagen/Anhänger 2,0-2,5 t oder mit normalen Kraftfahrzeugen, mit entsprechenden Flachbodenabmessungen für die unten angegebenen Raummaße. c) Plattform für den Zugang, komplett aus Aluminium, in die Struktur integriert. d) Fußboden aus Edelstahlblech mit rutschfesten Streifen auf wasserabstoßendem Multiplexholzträger. e) Duschteller aus verzinktem elektrogeschweißtem Gitter auf eingebauter INOX-Wanne, die mit dem Fußboden bündig abschließt. f) Zwischenwände aus isolierenden Aluminiumplatten und Schichtlaminat. g) Außen-Ausfachung mit Sandwich-Platten aus doppeltem Aluminiumblech 10/10 lackiert mit 40 mm dicker Polyurethanisolierung. h) Fensteraußenrahmen aus Aluminiumprofilen mit Polycarbonat-,Verglasungen" und Panikgriffen. i) Einziger Zugang (Rückseite) für Abzweigungsbereich für alle Benutzer zu den beiden Kabinen; eingebauter technischer Raum mit Zugang von außen an abnehmbarer Platte. j) Möglichkeit der Anbringung von Rädern men (auch für das Abladenvom Kipphanhänger) oder Anheben mit einem Kran an den vorgeschriebenen Hebepunkte. k) Lackierung und Finish mit personalisierten Merkmalen für schnelle Erkennung. l) Nennmaße des Monoblocks (in mm): Länge 4050 x Breite 2100 x Höhe 2300 (wie für Anhängerplattform). m) Eventueller für Standard-„Sachentransport“ zugelassener Wagen/Anhänger, 2 Achsen und Schlepplaken, Kapazität von 2000+2500 kg mit Kippplattform und Zug-/Hubwinde. | <ul style="list-style-type: none"> 1. Stromversorgung durch Anschluss an externes Netz 220 V (oder 380 V auf Anfrage) mit geschützten CEE-Steckern. 2. Interne Schalttafel für externe Abzweigungen und Verteilungen an verschiedene Stromverbraucher, Leuchten und Steckdosen, mit Sicherheitsvorrichtungen nach den geltenden Normen. 3. Von außen zugänglicher technischer Raum, der mit Anlagen und Abzweigungen ausgestattet ist. 4. Ausrüstung des Moduls mit: <ul style="list-style-type: none"> > 1 Kabine mit besonderer Ausstattung für Behinderte, die daher mit einer Dusche komplett mit Sitz und Handgriffen, WC-Becken mit Spezialsitz, speziell geformtem Waschbecken, großem Spiegel, verschiedenen Konsolen, Alarmdruckknopf mit Außenanzeige und großen Spezialgriffen ausgestattet ist. > 1 Standard-Kabine mit Tiefspüler-WC, Waschbecken, Spiegel und Zubehör; unter dem Waschbecken ist der Raum mit Abwasser-Booster-Pumpe und Zuführungseinrichtungen, mit Zugang von außen. > 1 Vorraum/Eingang, der für den Zugang zu den beiden oben genannten Kabinen erforderlich ist, durch Geländerelemente und kippbare Plattform/Rutsche geschützt, komplett mit Sockelleiste, die für die Sicherheit von Rollstühlen abnehmbar ist. 5. Hydraulische Anlage mit Verbindung zu externem Netz + kanalisierte Abflussanlage zum Tank mit Abwasser-Booster-Pumpe; alles mit mitgelieferten Schnellanschlüssen und Schlauchleitungen. 6. 1 elektrischer Boiler 50 l zur Warmwasserbereitung für Duschen und verschiedene Armaturen. 7. 2 elektrische Abzüge an der Decke (Typ Bullauge) mit Doppelwirkung (In/Out) mit Geschwindigkeitsregelung. 8. Erdungsanlage mit Anschluss und entsprechenden Staberdern. 9. Einsatzzeit für die „Betriebsbereitschaft“: etwa 30 Min. mit geschultem Personal. 10. Rohrleitungen, Tanks (auf Anfrage) und Zubehör für externen Anschluss für Abzweigungen und Abflüsse. 11. Ein Satz demontierbarer Räder für Bodentransport und/oder zum Auf-/Abladen auf/vom Kipphanhänger. |
|--|---|

Preise: Ab Werk Gruario – Italien

1. MOD. MB4/2WCD-PR-1N+1H/A (wie angegeben mit: 1 Spez.-Kab. + 1 Standard-Kab.):... **€** _____ **+ MwSt.-**
2. GEEIGNETER ANHÄNGER MIT KIPPSYSTEM UND WINDE: **€** _____ **+ MwSt.-**