

SCHEDA 24.8

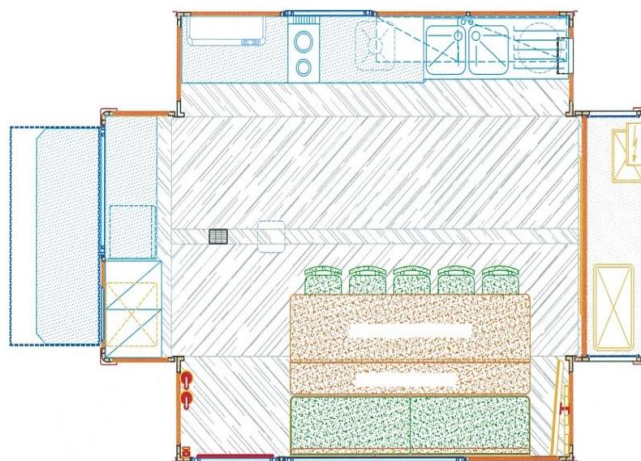

Vista Frontale



Vista Interno



Vista dall'Alto



Pianta in posizione operativa „aperta“ (Superficie 22,00 m2)

Unità Mobile Polifunzionale Sala Operativa con Cucina su 1 Modulo tipo ISO 20' - espandibile
MOD. CON20A-2GV-PFMC-BV1

- | | |
|---|---|
| <p>a) Robusta struttura portante in profilati di alluminio saldato con blocchi d'angolo come da standard ISO 20'-1C (o 1CC).</p> <p>b) Trasportabilità con automezzi ordinari, oltre agli standard internazionali (nave – treno - automezzi portaccontainer etc.) oppure montata su sella per multi-lift come da DIN 30722.</p> <p>c) Pavimento in vinile colorato, fortemente incollato e rifinito, su supporto di legno multistrato idrofuogo, con elementi incernierati mobili per "espansione/chiusura" del volume.</p> <p>d) Tamponamenti di pannelli lisci isolati sp. 40 mm in doppio alluminio da 1 mm interno ed esterno perfettamente sigillati.</p> <p>e) N. 1 foro passacavi predisposto in contatto da esterno per ingresso cavo antenna TV.</p> <p>f) Entrambe le fiancate estraibili dal corpo centrale, autoportanti ed attrezzate con impianti e arredi.</p> <p>g) Infissi in profilati di alluminio con vetrate di sicurezza e maniglione antipánico sulla porta.</p> <p>h) Ingresso del personale in fiancata; una finestra in fiancata lato ingresso; una finestra su fiancata del corpo estraibile opposto all'ingresso.</p> <p>i) Possibilità di impiego sia a bordo del mezzo che a terra, con richiesta a parte di pedane e scalette esterne.</p> <p>j) Vano tecnico anteriore isolato ed attrezzato, accessibile con due serrande verticali laterali.</p> <p>k) Testata posteriore attrezzata per contatto da esterno e per distribuzione.</p> <p>l) Pannello di copertura posteriore, con fanalerie di ripetizione luci del mezzo di trasporto.</p> <p>m) Verniciatura e finitura a scelta con caratteristiche personalizzate di rapida identificazione.</p> <p>n) Dim. "chiuso": lungh. 6058 x largh. 2438 x H. 2591 mm. (ISO 20'-1CC o altre altezze su rich.); ingombro esterno in "operativo": lu. 6058 x la. 4284 x h. 2591 mm. - netto m² 22,00;</p> <p>o) Tempo di dispiegamento al "pronto operativo": circa 1/2 ora, con personale addestrato.</p> | <ol style="list-style-type: none"> Alimentazione elettrica 230 V (su richiesta 120 V.) da rete esterna o da gruppo elettrogeno. Quadri comandi elettrici interni per derivazioni esterne e protezioni secondo norme vigenti. Impianto luci LED int./est. e prese distribuite sia sui posti lavoro sia per apparati predisposti. Impianto derivazione e distribuzione dati rete; Derivazione da esterno e distribuzione interna acqua, anche con serbatoio proprio e scarichi. Attrezzamento modulo con il seguente materiale tecnico: <ul style="list-style-type: none"> ➤ n. 1 tavolo con cassetti; ➤ n. 1 cucina a 2 piastre elettriche (o induzione) tipo professional; ➤ n. 1 piano lavoro; ➤ n. 1 lavello a due vasche con sgocciolatoio laterale e armadio a pensile superiore; ➤ n. 1 piano interno per distribuzione con sottostante frigo da 100 lit ad anta; ➤ n. 1 piano esterno in inox per distribuzione reclinabile esterno con mensole di sostegno; ➤ n. 1 armadio a colonna; ➤ n. 1 rack 19"x9U, con accesso collegamenti e derivazioni in parete di testata; ➤ n. 1 monitor da 40" montato su staffa orientabile in parete e smontabile; ➤ n. 1 tavolo da pranzo/reunioni parzialmente ripiegabile, completo di cassapanca in parete e n. 5 sedie impilabili; ➤ n. 1 pannello/lavagna per affissioni e scrivibile + n. 1 schermo avvolgibile per proiezioni; ➤ climatizzatore estate/inverno tipo monoblocco con telecomando; N. 1 gruppo elettrogeno silenziato da circa 10000 W estraibile + kit batterie di mantenimento. N. 1 colonnina porta antenna parabolica in dotazione, per blocco ad incastro su angoli esterni superiori secondo necessità. 9. Impianto di messa a terra con picchetto e due estintori su cestello. |
|---|---|

Prezzi F.co ns. Stabilimento Gruaro (VE):
1. MOD. CON20A-2GV-PFMC-BV1 (completo dell'attrezzamento indicato): €uro/cad. _____ + I.V.A.-
Escluso mezzi di trasporto. Sella di supporto per movimentazione sistema multi-lift come da DIN 30722 completa di twist lock: € _____ + IVA.-
